

## HARMONOGRAM DZIAŁAŃ KOMPENSACYJNYCH

### I. HARMONOGRAM CZYNNEJ OCHRONY ŁĄK TRZĘŚLICOWYCH W 2014 R.

#### Część I

#### Kompensacja przyrodnicza w obszarze Natura 2000 „Dolina Leniwej Obry” - odtworzenie siedlisk nieleśnych o charakterze zbiorowisk roślinności łąkowej

na działkach:

nr 177/4 (powierzchnia kompensowana 2,24 ha); obręb Koźminek, gmina Szczaniec,  
nr 179/1 (powierzchnia kompensowana 2,75 ha); obręb Koźminek, gmina Szczaniec,  
nr 179/2 (powierzchnia kompensowana 0,66 ha); obręb Koźminek, gmina Szczaniec,  
nr 162/1 (powierzchnia kompensowana 2,97 ha); obręb Koźminek, gmina Szczaniec,  
nr 93 (powierzchnia kompensowana 1,01 ha); obręb Kręccko; gmina Zbąszynek,  
nr 94 (powierzchnia kompensowana 1,42 ha); obręb Kręccko; gmina Zbąszynek.

Tabela nr 1

Lp.	Rodzaj prac	Termin realizacji poszczególnych rodzajów prac	Opis działań kompensacyjnych
<b>1. Wycinka odrośli i frezowanie pni drzew, zagospodarowanie odpadu - działka nr 162/1, nr 177/4, nr 179/1, nr 179/2 obręb Koźminek - działka 93, 94 obręb Kręccko</b>			
1.1	Wycinka odrośli i samosiejek, frezowanie pni po przeprowadzonej wycince w latach 2010-2013	Do 31.10.2014 r.	Po przeprowadzonej wycince odrośli i samosiejek w celu wstrzymania odrastania przeprowadzić frezowanie pni drzew oraz wyrąbkowanie odrośli i samosiejek.
1.2	Zagospodarowanie odpadu powstałego w wyniku frezowania i wyrąbkowania	Do 31.10.2014 r.	Zagospodarowanie zgodnie z obowiązującymi przepisami w tym zakresie (odpady po frezowaniu) oraz po wyrąbkowaniu odrośli i samosiejek.
<b>2. Koszenie łąk trzęślicowych i zagospodarowanie biomasy - działka 177/4, 179/1, 179/2 obręb Koźminek, dz. 93, 94 obręb Kręccko</b>			
2.1	Koszenie	Od 15.09.2014 r. Do 31.10.2014 r.	<ol style="list-style-type: none"> <li>1. Koszenie łąk trzęślicowych ręczne lub przy użyciu lekkiego sprzętu należy wykonać na powierzchni stanowiącej 100% obszaru pod kompensację.</li> <li>2. Koszenie powinno odbywać się w sposób nieniszczący struktury roślinności i gleby, niestosując koszenia okrężnego od zewnątrz do wewnątrz poletka.</li> <li>3. Wysokość koszenia od 10 do 15 cm.</li> <li>4. Skoszona biomasa powinna być usunięta z obszaru kompensacji w terminie nie dłuższym niż 2 tygodnie po pokosie.</li> <li>5. Utrzymanie poprawnych warunków wodnych poprzez nie regulowanie rowów, oraz nie wycinanie istniejących pasów roślinności znajdujących się w rowach i do 2 metrów poza nimi.</li> </ol>
2.2	Zagospodarowanie siana po koszeniu	Do 31.10.2014 r.	Zagospodarowanie zgodnie z obowiązującymi przepisami w tym zakresie

## II. HARMONOGRAM CZYNNEJ OCHRONY ZESPOŁU SZUWARU TRZCINOWEGO, TURZYCY ZAOSTRZONEJ TORFOWISK NISKICH I PRZEJŚCIOWYCH W 2014 R.

### Część II

**Kompensacja przyrodnicza w obszarze Natura 2000 „Dolina Ilanki” - odtworzenie siedlisk nieleśnych o charakterze zbiorowisk roślinności łąkowej i torfowiskowej na działce nr 25 (powierzchnia kompensowana 9,50 ha), obręb Pniów, gmina Torzym**

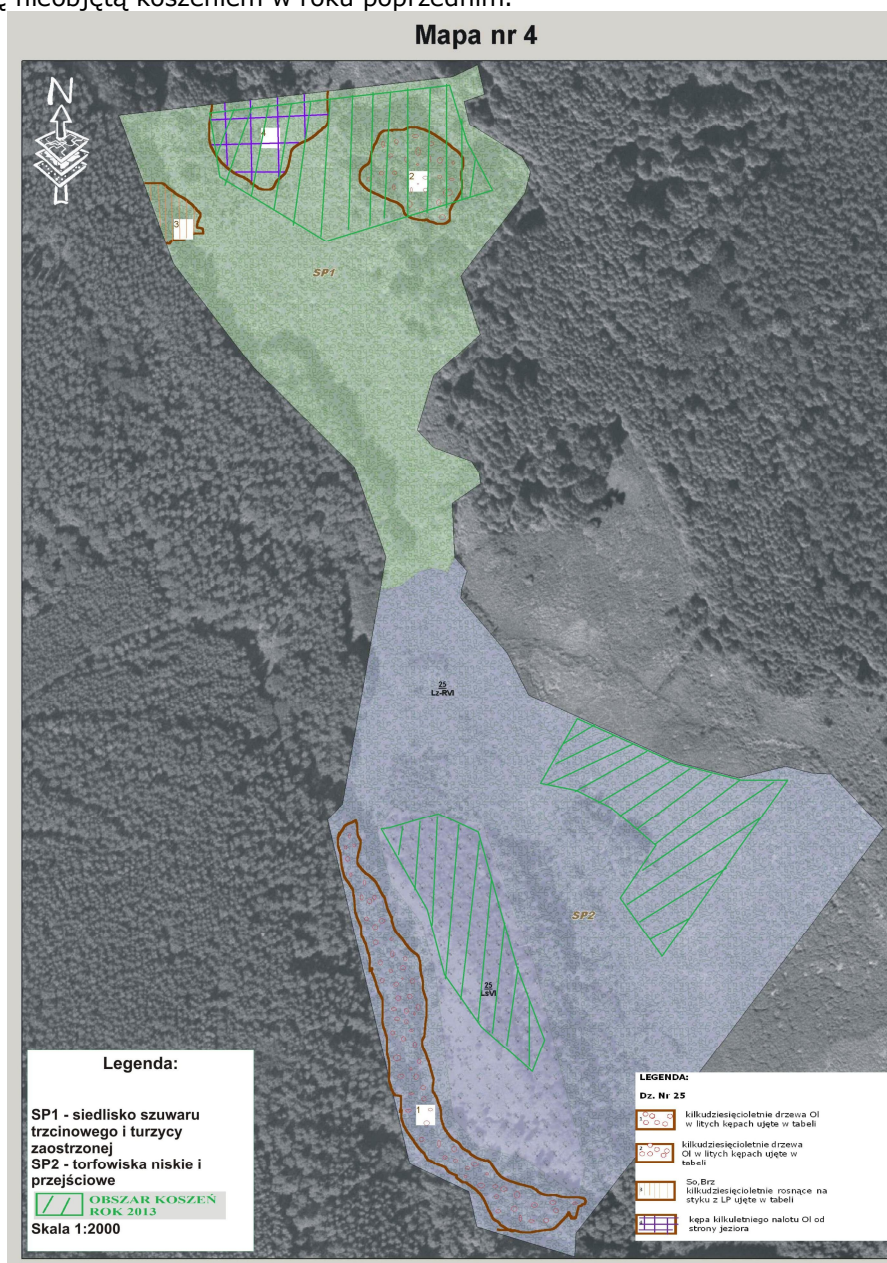
Tabela nr 2

Lp.	Rodzaj prac	Termin realizacji poszczególnych rodzajów prac	Opis działań kompensacyjnych
<b>1. Koszenie i zagospodarowanie zbiorowiska szuwaru właściwego i turzycy zaostzonej (SP1), roślinności łąkowej w roku 2014*</b>			
1.1	Koszenie zespołu szuwaru trzcinowego	Od 01.10.2014 r. Do 31.10.2014 r.	1. Wykaszenie zespołów łąkowych trzciny w 20%, w celu zapobiegania nadmiernej ekspansji. 2. Zaleca się koszenie w okresie przed lub po okresie kwitnięcia.
1.2	Zagospodarowanie biomasy zespołu szuwaru trzcinowego	Do 31.10.2014 r.	Zgodnie z obowiązującymi przepisami w tym zakresie.
1.3	Koszenie turzycy zaostzonej	Od 15.07.2014 r. Do 30.09.2014 r.	1. Koszenie zespołu turzycy ręczne lub przy użyciu lekkiego sprzętu (kosiarka spalinowa) należy wykonać raz w roku na powierzchni stanowiącej 20% obszaru pod kompensację. 2. Koszenie powinno odbywać się w sposób nieniszczący struktury roślinności i gleby, niestosując koszenia okrężnego od zewnątrz do wewnątrz poletka.
1.4	Zagospodarowanie biomasy turzycy zaostzonej	Do 30.09.2014 r.	Zgodnie z obowiązującymi przepisami w tym zakresie.
1.5	Koszenie zbiorowiska roślinności łąkowej	Od 15.06.2014 r. Do 30.09.2014 r.	Niewielki wypiętrzony obszar roślinności łąkowej należy kosić na wysokości 10-15 cm, pozostawiając od 10 do 15% powierzchni nieskoszonej.
1.6	Zagospodarowanie biomasy zbiorowiska roślinności łąkowej	Do 30.09.2014 r.	Zgodnie z obowiązującymi przepisami w tym zakresie.
1.7	Wycinka odrośli i samosiejek, frezowanie pni po przeprowadzonej wycince w latach 2010-2013	Do 31.10.2014 r.	Przeprowadzić wycinkę odrośli wyciętych drzew i krzewów oraz w celu wstrzymania odrastania przeprowadzić frezowanie pni drzew i krzewów.
1.8	Zagospodarowanie odpadu powstałego w wyniku frezowania i wyrąbkowania	Do 31.10.2014 r.	Zagospodarowanie zgodnie z obowiązującymi przepisami w tym zakresie (odpady po frezowaniu) oraz po wyrąbkowaniu odrośli i samosiejek.

<b>2. Koszenie i zagospodarowanie biomasy na torfowisku niskim i przejściowym (SP2) w roku 2014*</b>			
<b>2.1</b>	Koszenie torfowisko niskie i przejściowe (SP2)	Od 15.07.2014 r. Do 30.09.2014 r.	<ol style="list-style-type: none"> <li>1. Koszenie ręczne lub przy użyciu lekkiego sprzętu należy wykonać raz w roku na powierzchni stanowiącej 20% obszaru pod kompensację.</li> <li>2. Koszenie powinno odbywać się w sposób nie niszczący struktury roślinności i gleby, niestosując koszenia okrężnego od zewnątrz do wewnątrz poletka.</li> <li>3. Wysokość koszenia od 10 do 15 cm.</li> </ol>
<b>2.2</b>	Zagospodarowanie biomasy z koszenia torfowiska niskie i przejściowe (SP2)	Do 30.09.2014 r.	Zgodnie z obowiązującymi przepisami w tym zakresie.

**\*Objaśnienie:**

Poniższy załącznik mapowy (Mapa nr 4) przedstawia powierzchnię poddaną zabiegom koszenia w 2013 r. Zabiegi koszenia zaplanowane na 2014 r. na działce nr 25 obręb Pniów muszą obejmować powierzchnię nieobjętą koszeniem w roku poprzednim.



**III. SPRAWOZDAWCZOŚĆ****Część III****Wykonanie sprawozdania z przeprowadzonej kompensacji i pełnionego nadzoru przyrodniczego**

Tabela nr 3

<b>Lp.</b>	<b>Rodzaj prac</b>	<b>Ilość egz.</b>	<b>Termin Realizacji (do dnia)</b>
<b>1</b>	Wykonanie sprawozdania z przeprowadzonej kompensacji i pełnionego nadzoru przyrodniczego	3 egzemplarze w wersji papierowej i elektronicznej (format edytowalny)	07.11.2014 r.